

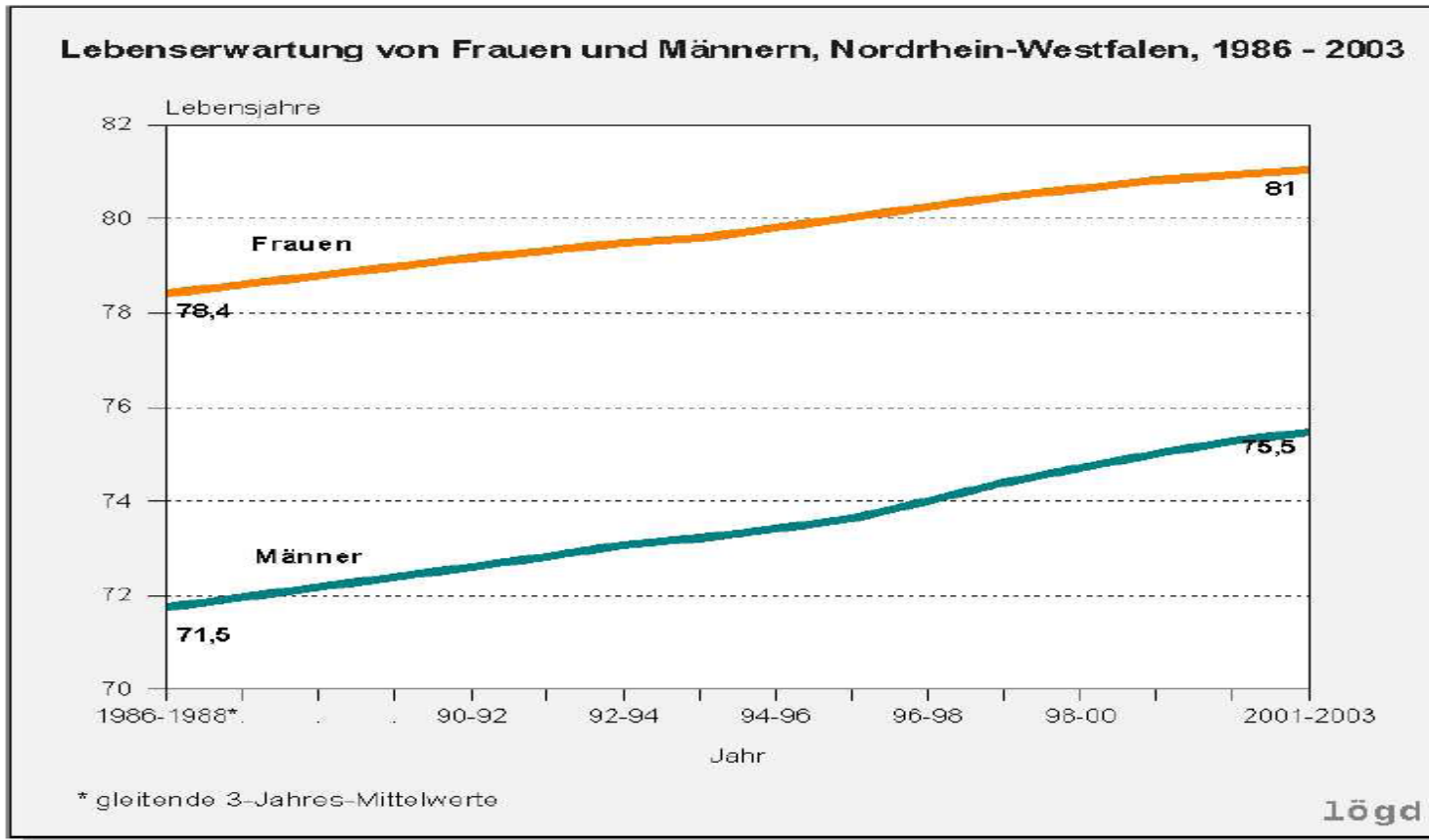


H. Körtke, T. Feige, B. Gräfe, O. Wagner,
S. Secer, A. Hoffmann-Koch

Telemedizin und leitliniengerechte Therapie am Beispiel Gerinnung

2. Tagung der Modellregion in OWL
25.05.2011 Bielefeld

Lebenserwartung in NRW



Quelle: Landesinstitut für den Öffentlichen Gesundheitsdienst (lög d) NRW, Dezernat Gesundheitsindikatoren und -daten; Gesundheit in NRW, kurz und informativ; Stand Februar 2005

Ärzte in NRW

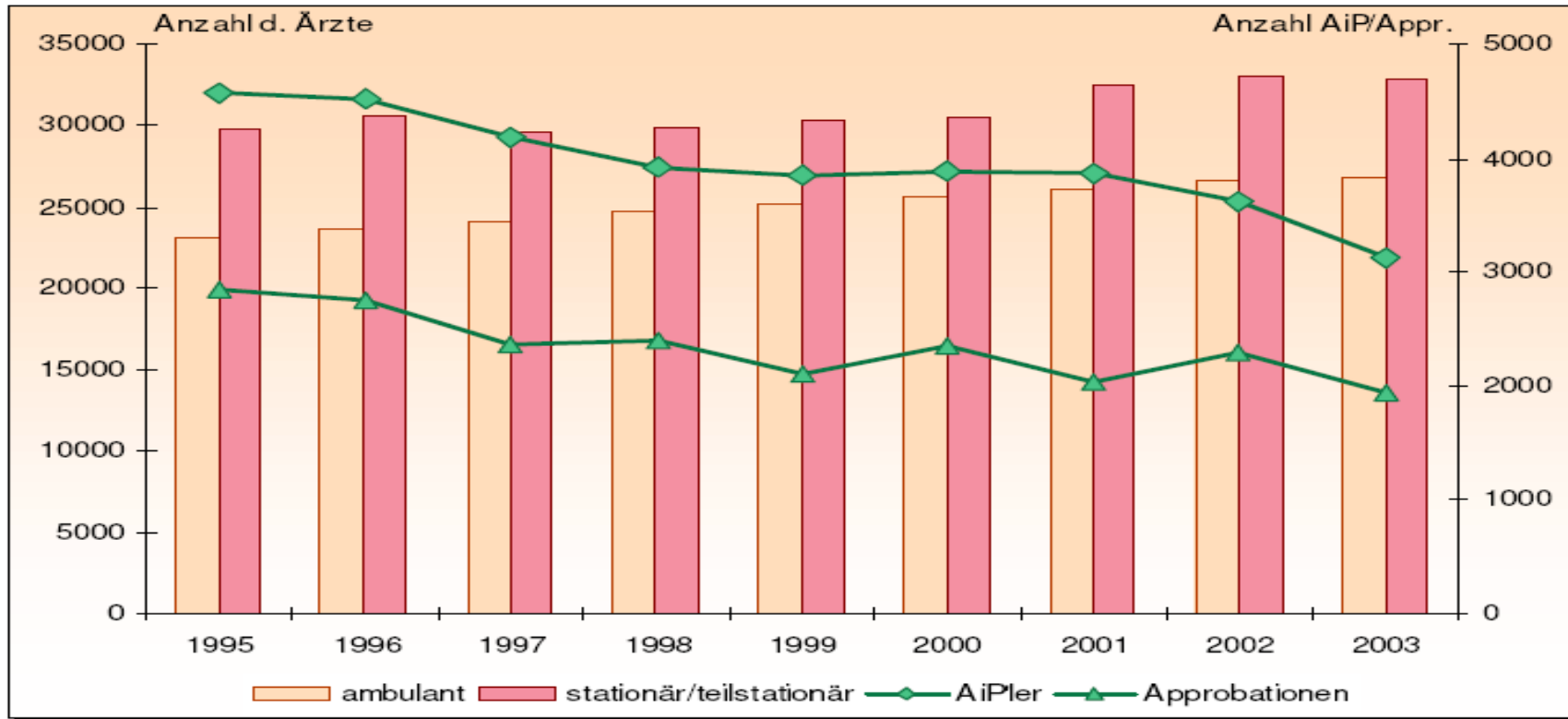
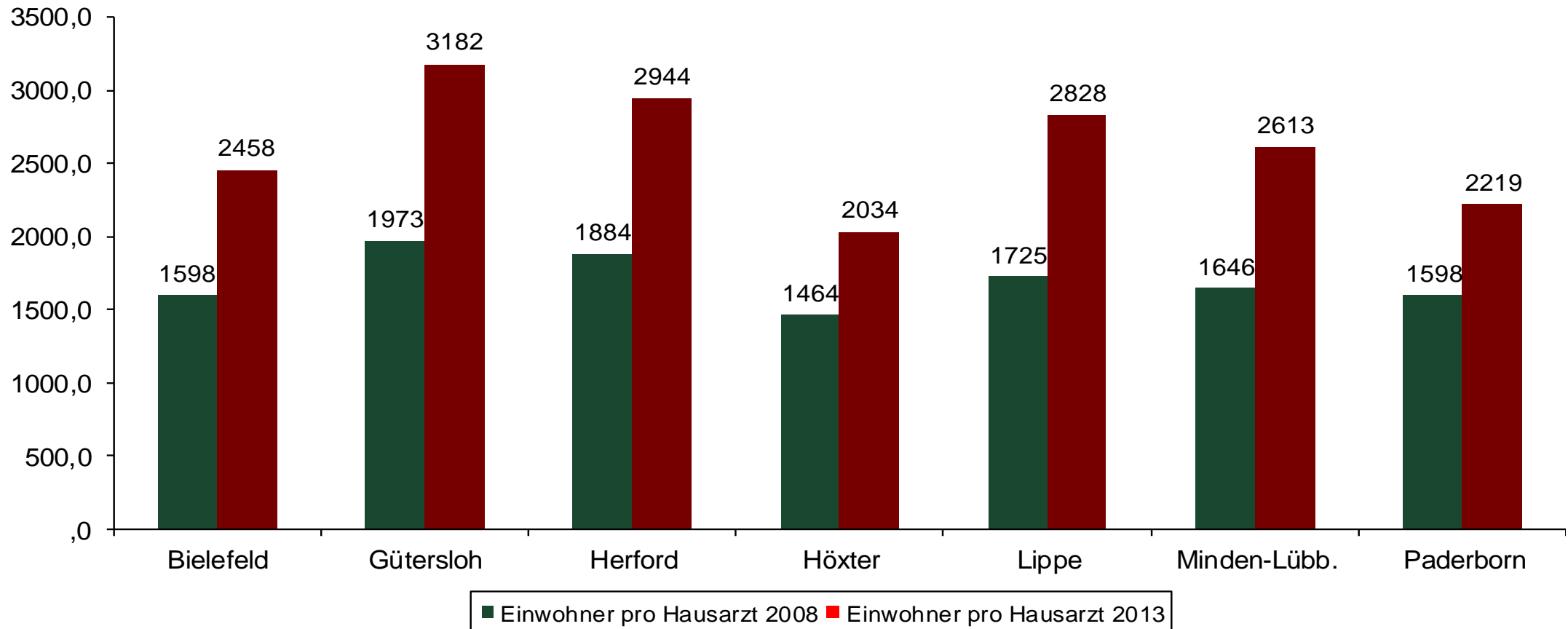


Abbildung 1: Trendentwicklung 1995 – 2003, NRW

Quelle: Landesinstitut für den Öffentlichen Gesundheitsdienst (lögD) NRW, Dezernat Gesundheits-indikatoren und -daten; Gesundheit in NRW, kurz und informativ; Stand Mai 2005

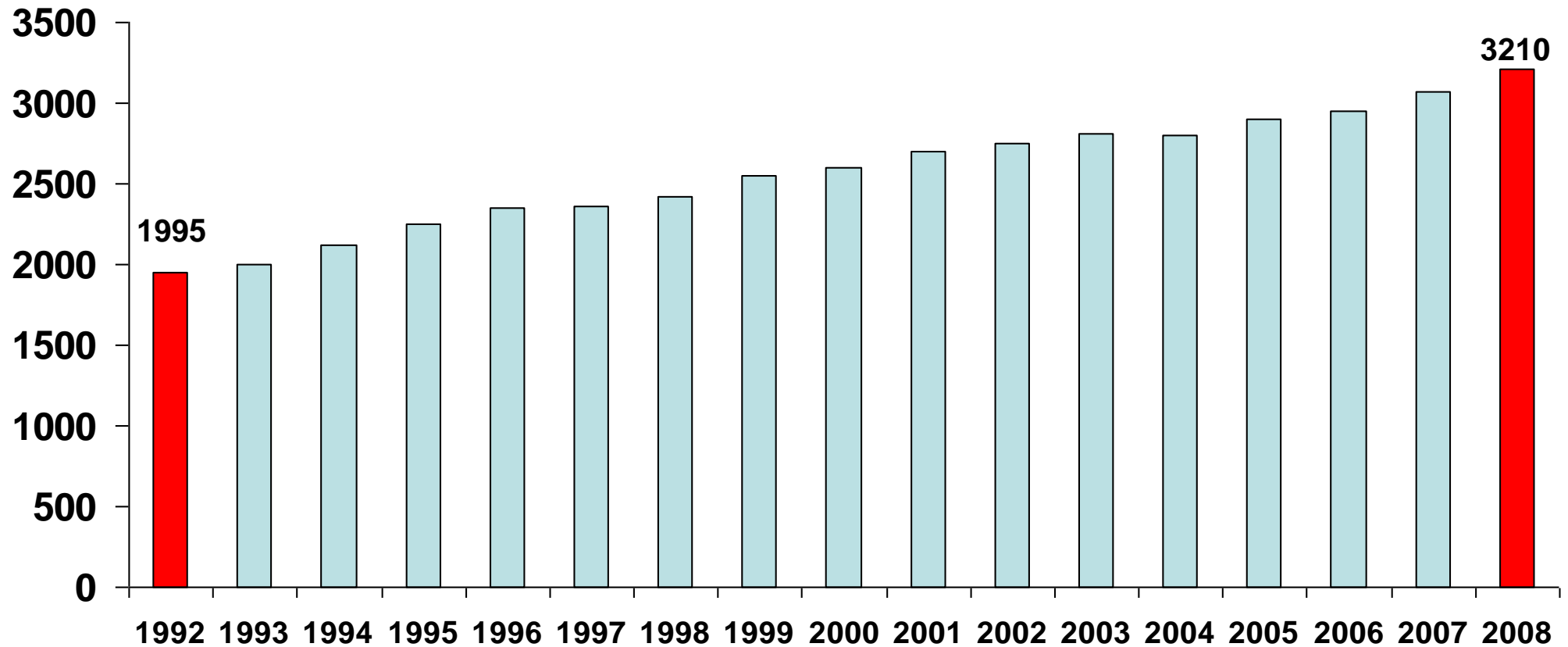
Szenario

Einwohner je Arzt (Hausärzte) ab 2013



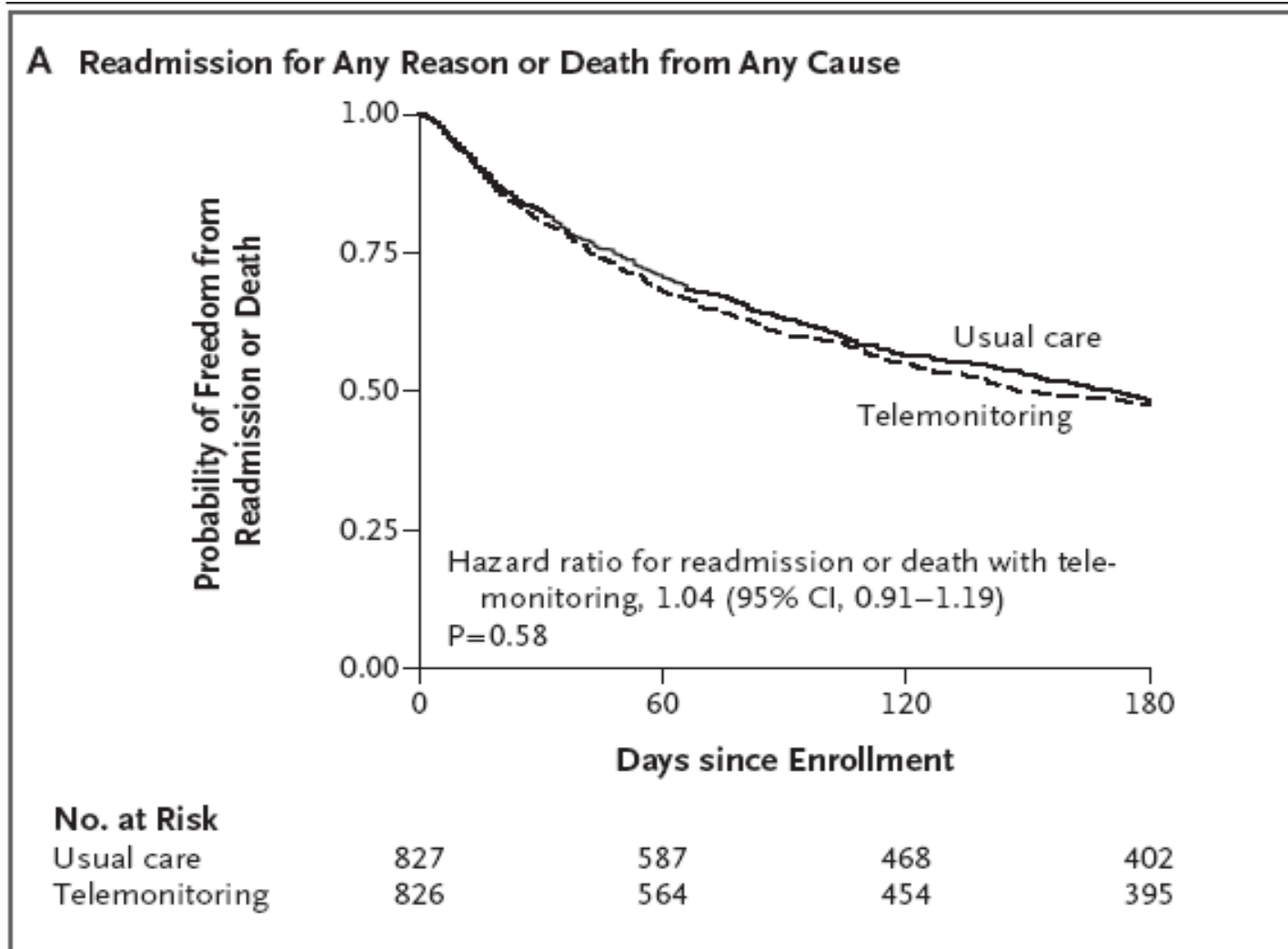
[KVWL (2008): % Anteile der Hausärzte, 60-67 Jahre, 2013: Bielefeld 35 %, Gütersloh 38 %, Herford 36 %, Höxter 28%, Lippe 39%, Minden-Lübbecke 37%, Paderborn 28%. Annahme: Hausarztsitz wird nicht wiederbesetzt]

Die Gesundheitsausgaben steigen



Frankfurter Allgemeine Sonntagszeitung,
30 Mai 2010, Nr. 21

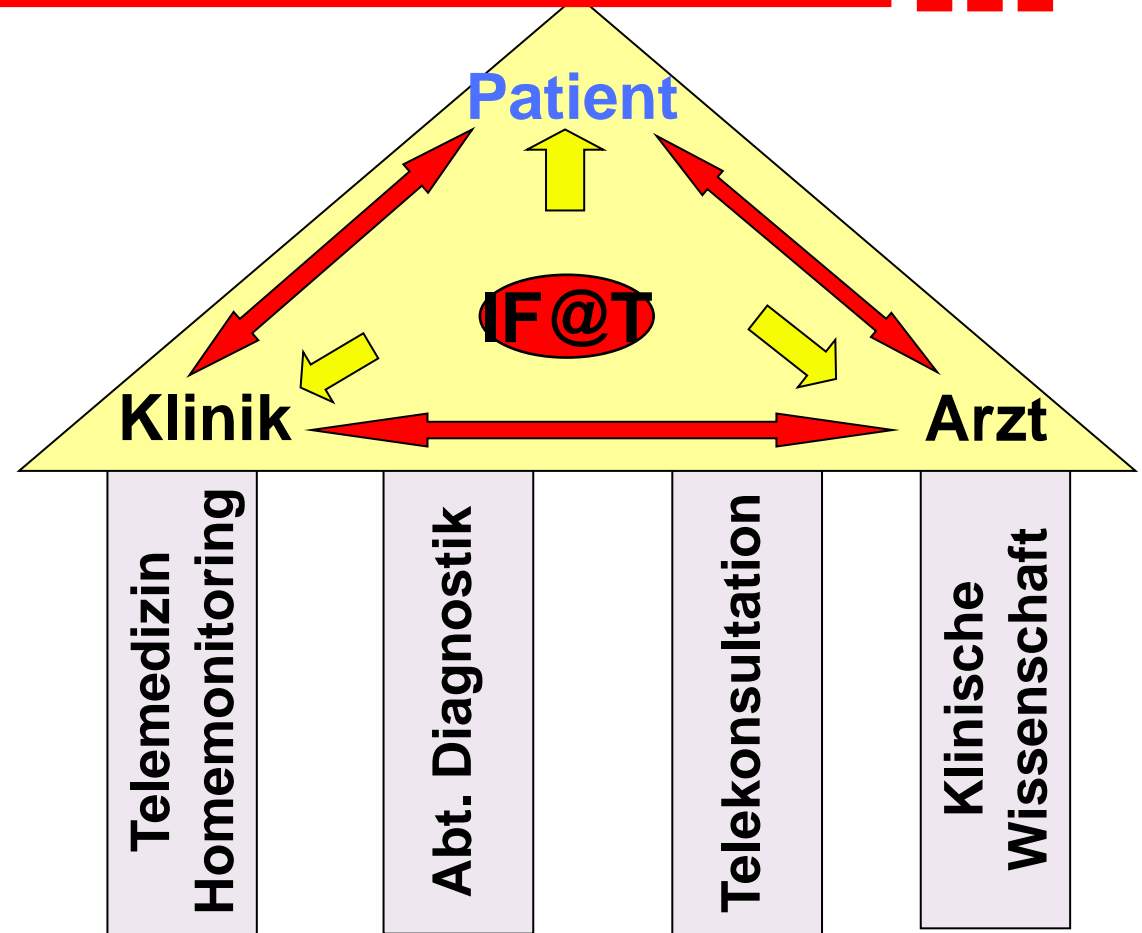
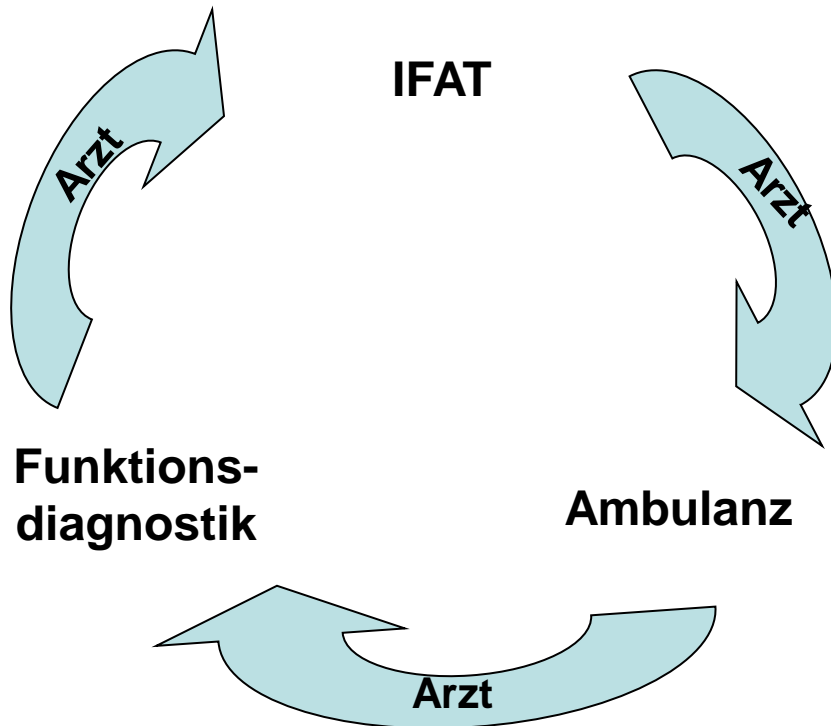
Untersuchung Telemonitoring vs. Konventionelle Betreuung



N Engl J Med 2010.

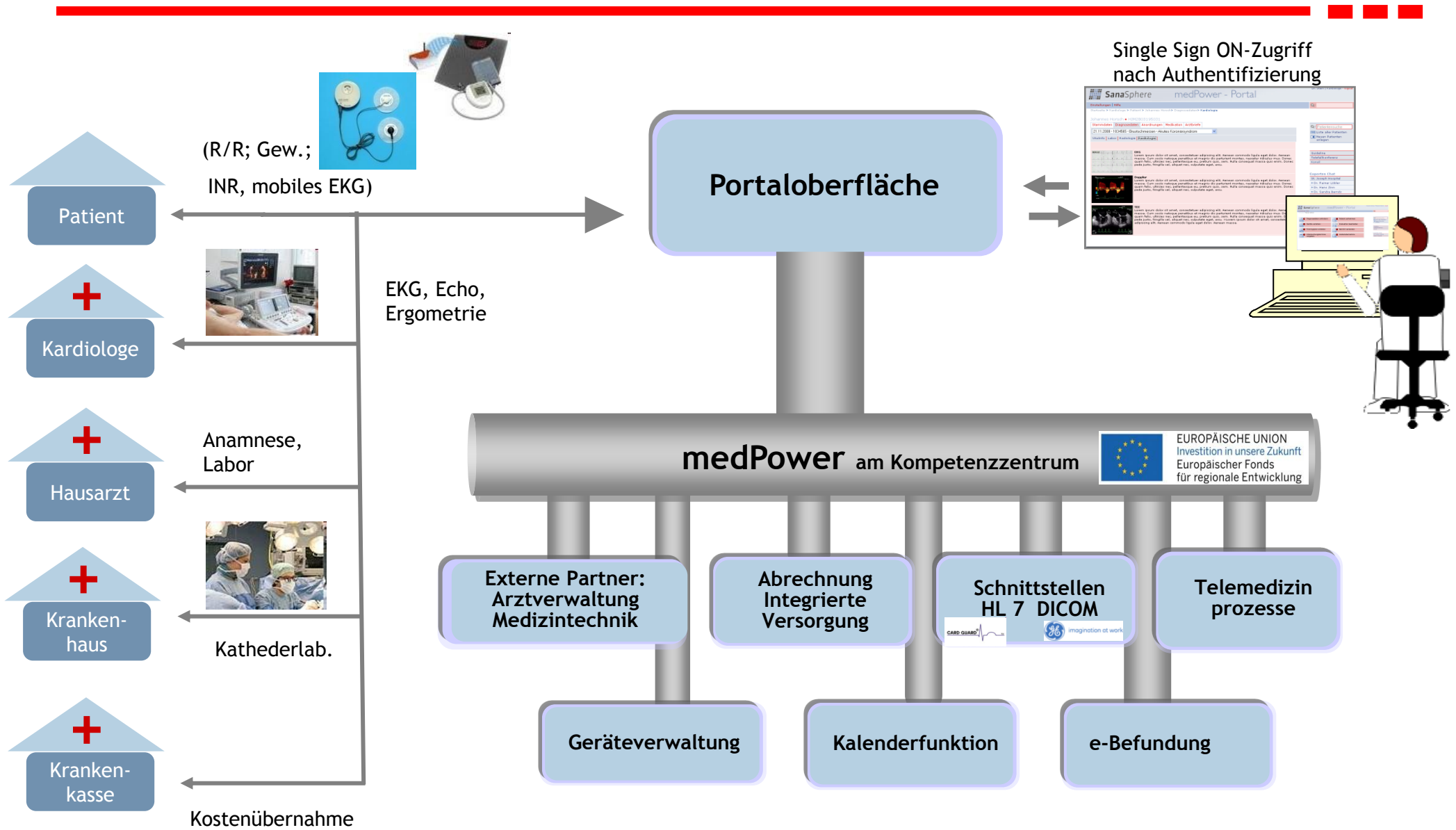
Konzept des IFAT

1. Motivation
2. Aus- und Weiterbildung
3. Fluktuation

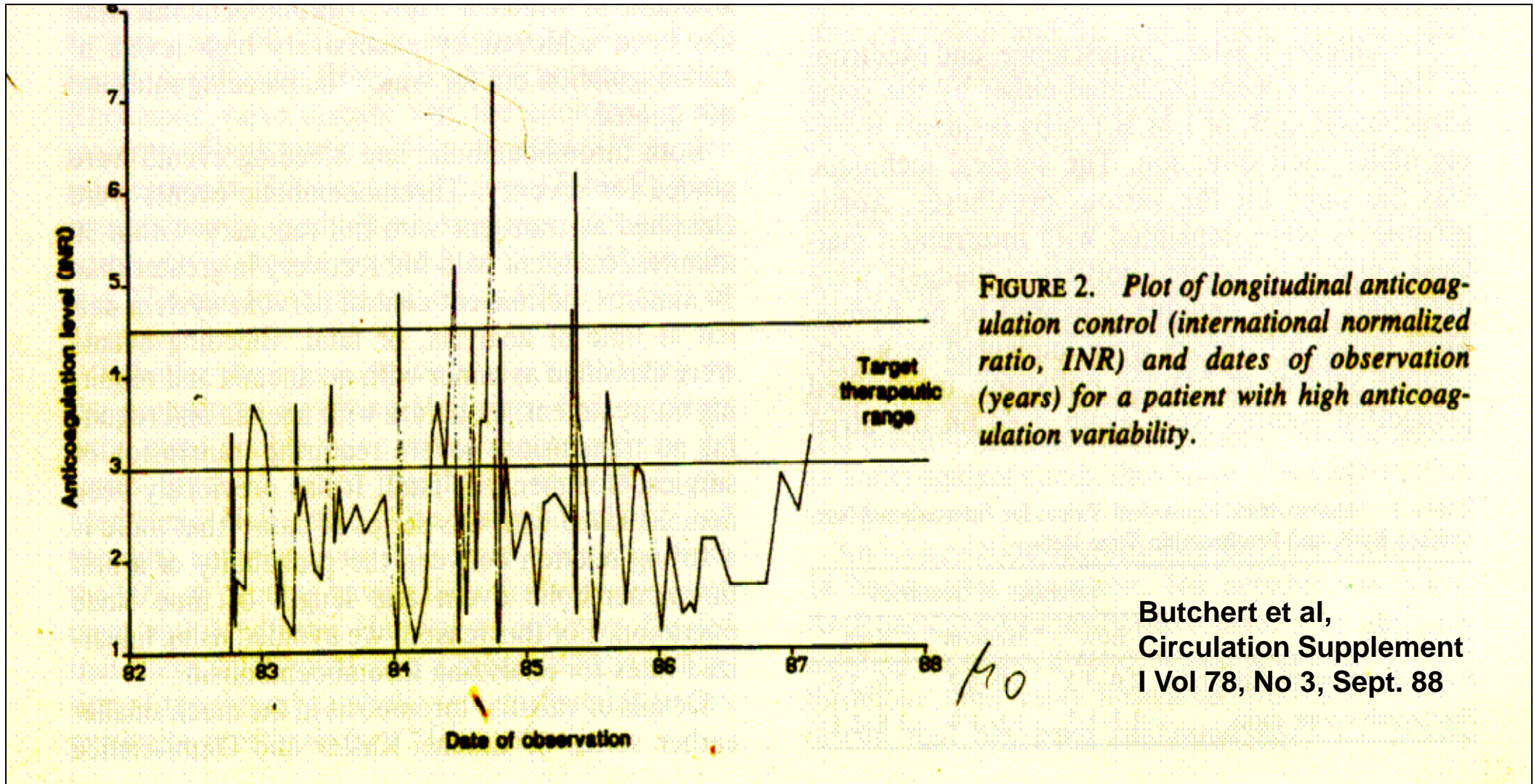


! Move the information not the patient !

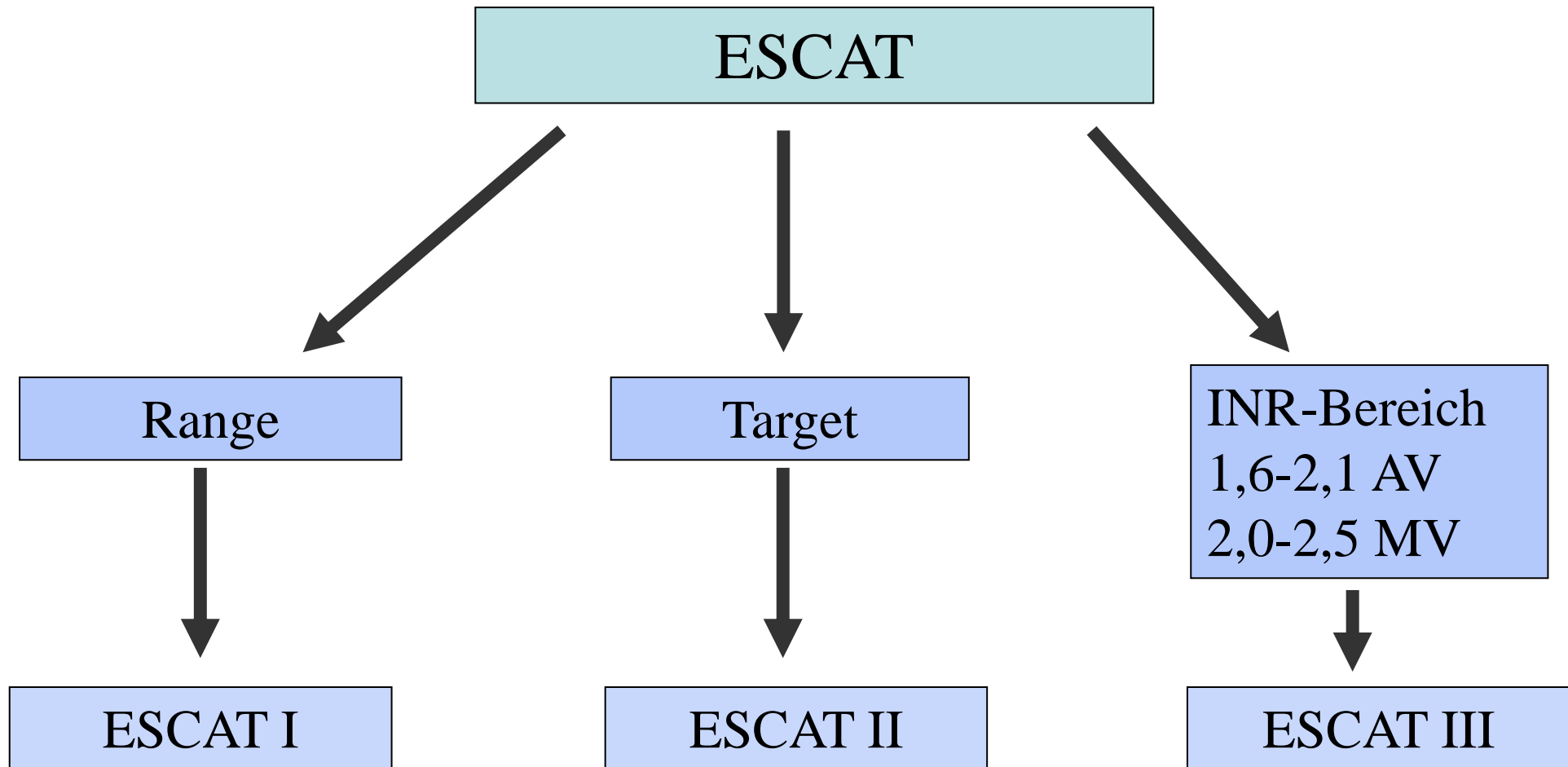
medPower-Portal am IFAT



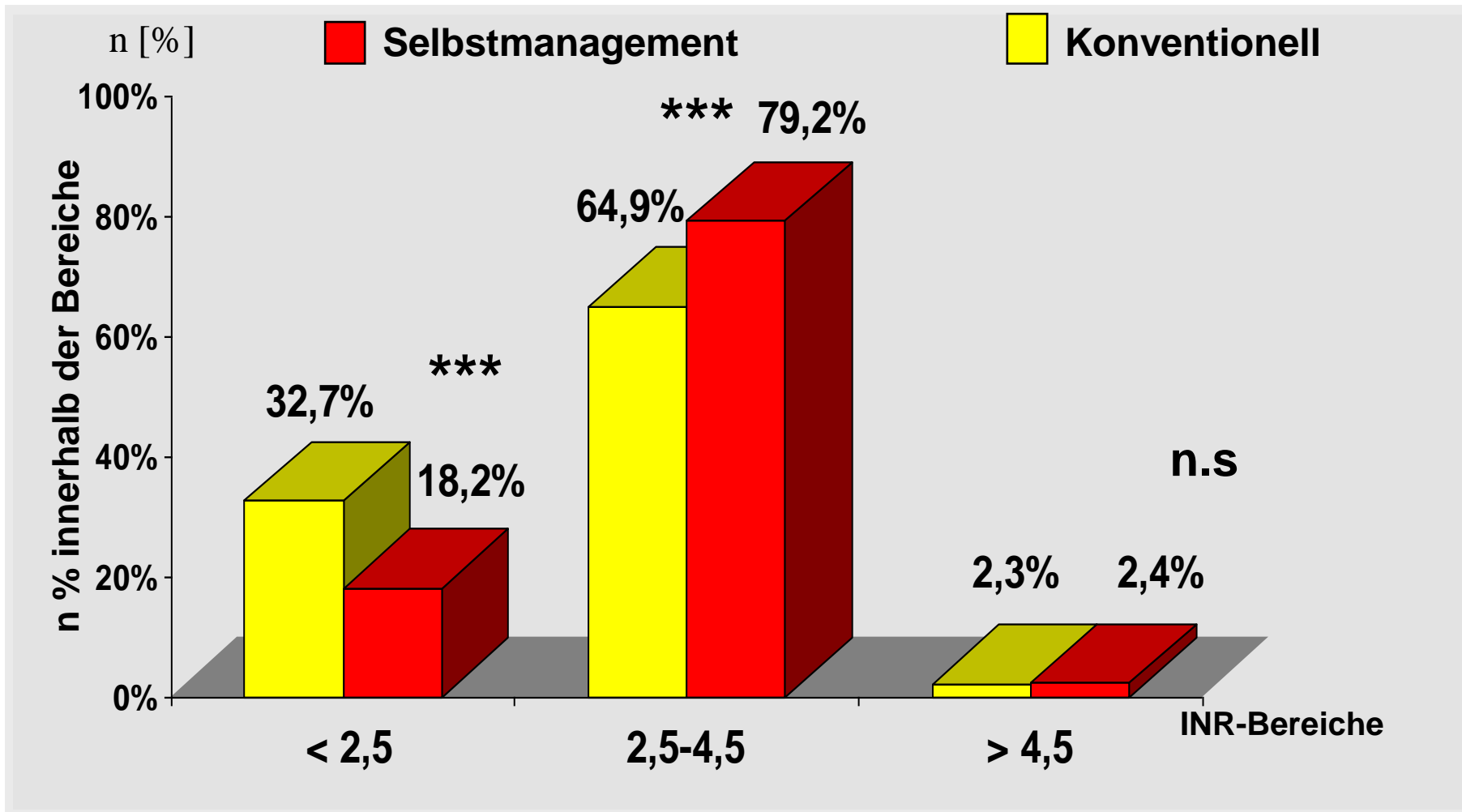
Beispiel eines Patienten mit hohen INR-Schwankungen



ESCAT I – ESCAT III



ESCAT- I Therapietreue



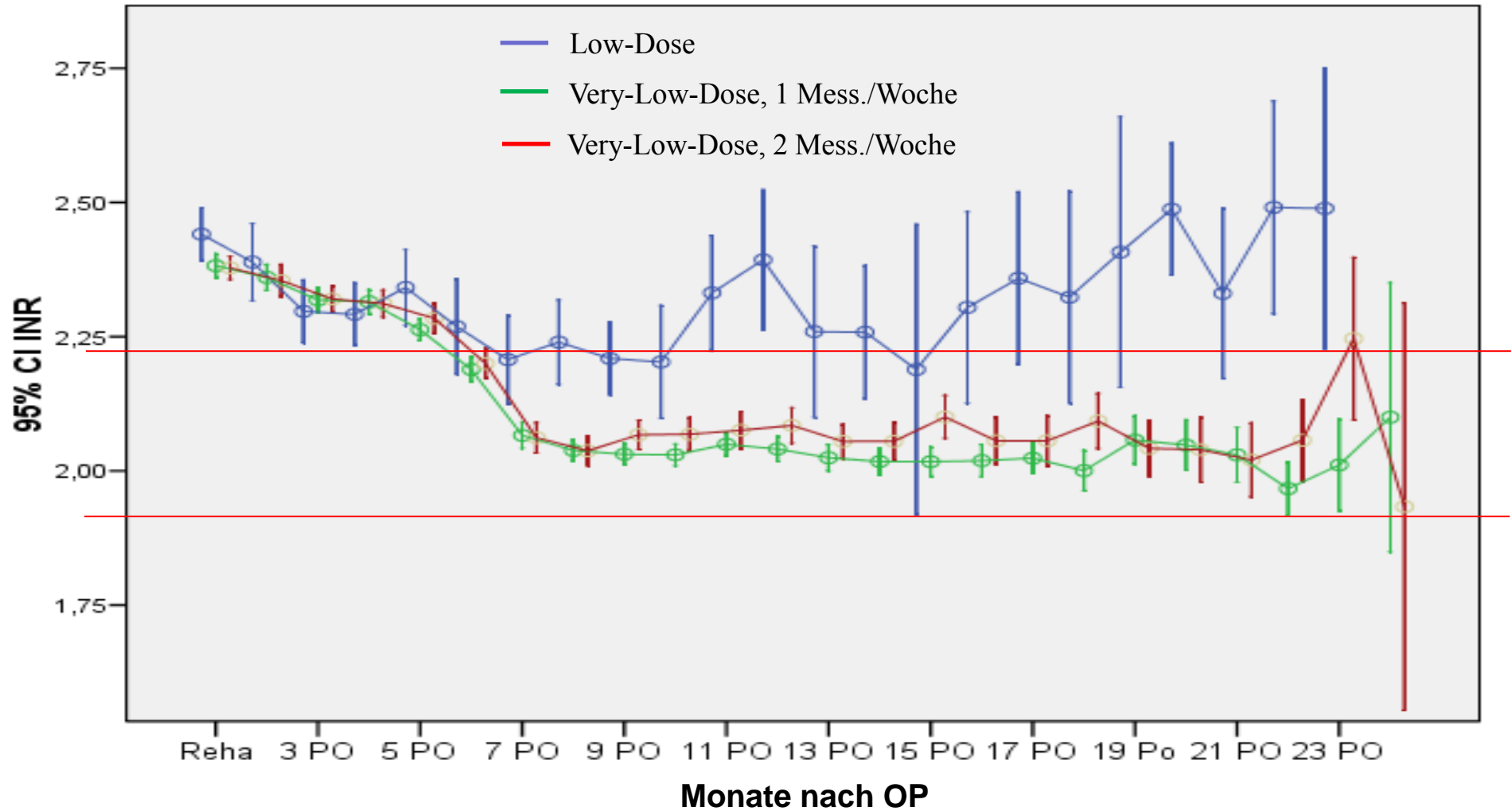
Koertke et al,
Journal of
Thrombosis
and
Thromboembol
ysis, 9, S41-
S45,2000

ESCAT – I / ESCAT – II / ESCAT III

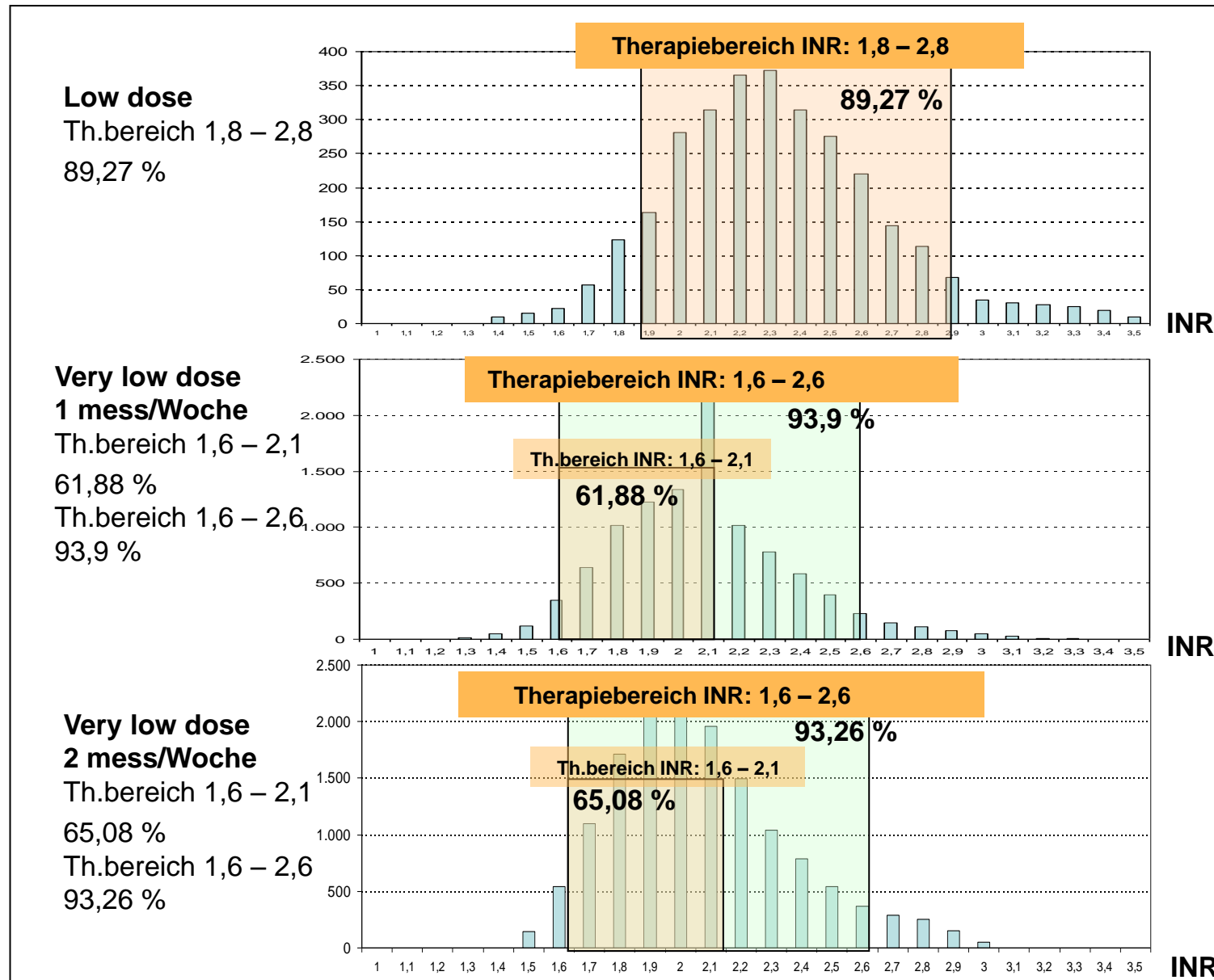
Adverse Events (Level III)	ESCAT-I		ESCAT-II
	Konventionell (1135.5 Pat.jahr)	Selbstmanagem. (1116 Pat.jahrs)	Low-dose (1616 Pat.jahr)
Gesamt	66 (5.8%)	58 (5.2%)	16 (0.76%)
Blutungen	34 (3.0%)	42 (3.7%)	13 (0.56%)
Thrombembolien	32 (2.8%)	16 (1.5%)	3 (0.2%)

	Low-Dose	Very-Low-Dose 2 Messung / Woche	Very-Low-Dose 1 Messung / Woche	P-value
	379,4 Patientenjahr	373,17 Patientenjahr	388,08 Patientenjahr	
Gesamt	13 (3,4 % pt.jahr)	3 (0,8 % pt.jahr)	0	0,004 (**)
Blutungen	9 (2,3 % pt.jahr)	2 (0,5 % pt.jahr)	0	0,02 (*)
Thrombembolien	4 (1,0 % pt.jahr)	1 (0,3 % pt.jahr)	0	0,19 (n.s.)

ESCAT-III: INR-Messungen AKE n= 855

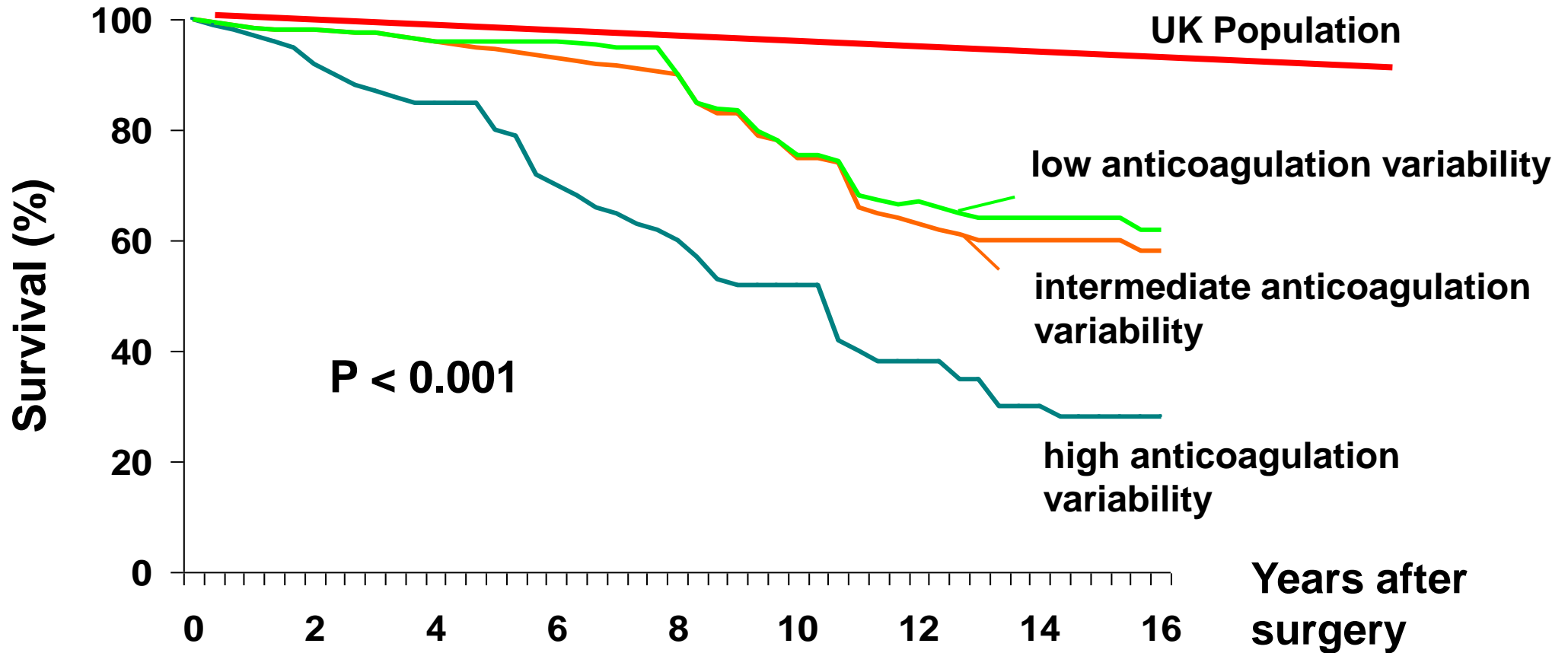


Anzahl der INR-Messungen vom 7. bis 24 Monat



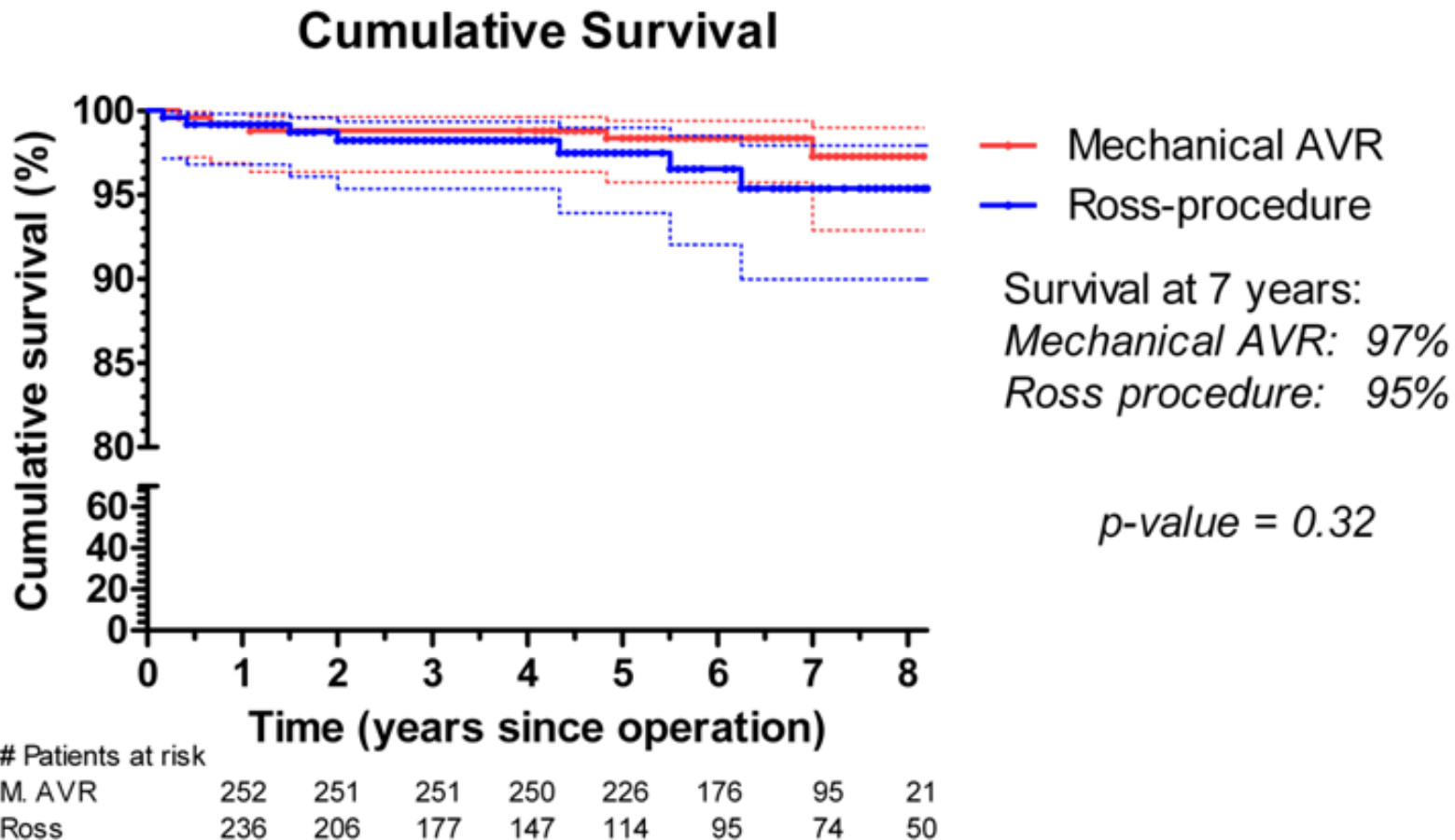
Interimanalyse vom
17-06-2009

Späte Überlebensrate nach Aortenklappenersatz (>30 Tage) bei Antikoagulationsschwankungen



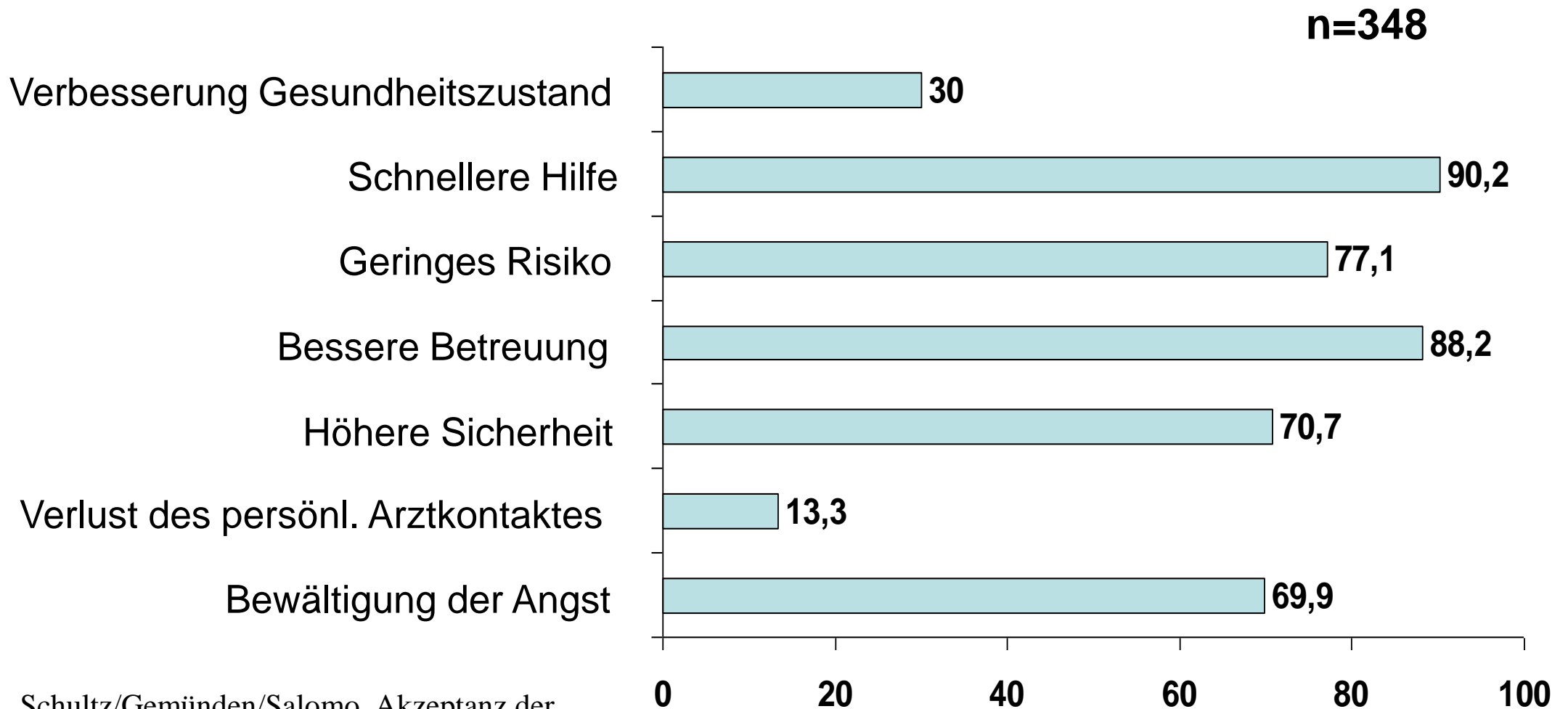
Butchart et al. J Thorac Cardiovasc Surg. 2002; 123: 715-23

Überlebensrate mechanischer Herzklappenersatz vs. Ross-OP



Mokhles et al.; Circulation 2011

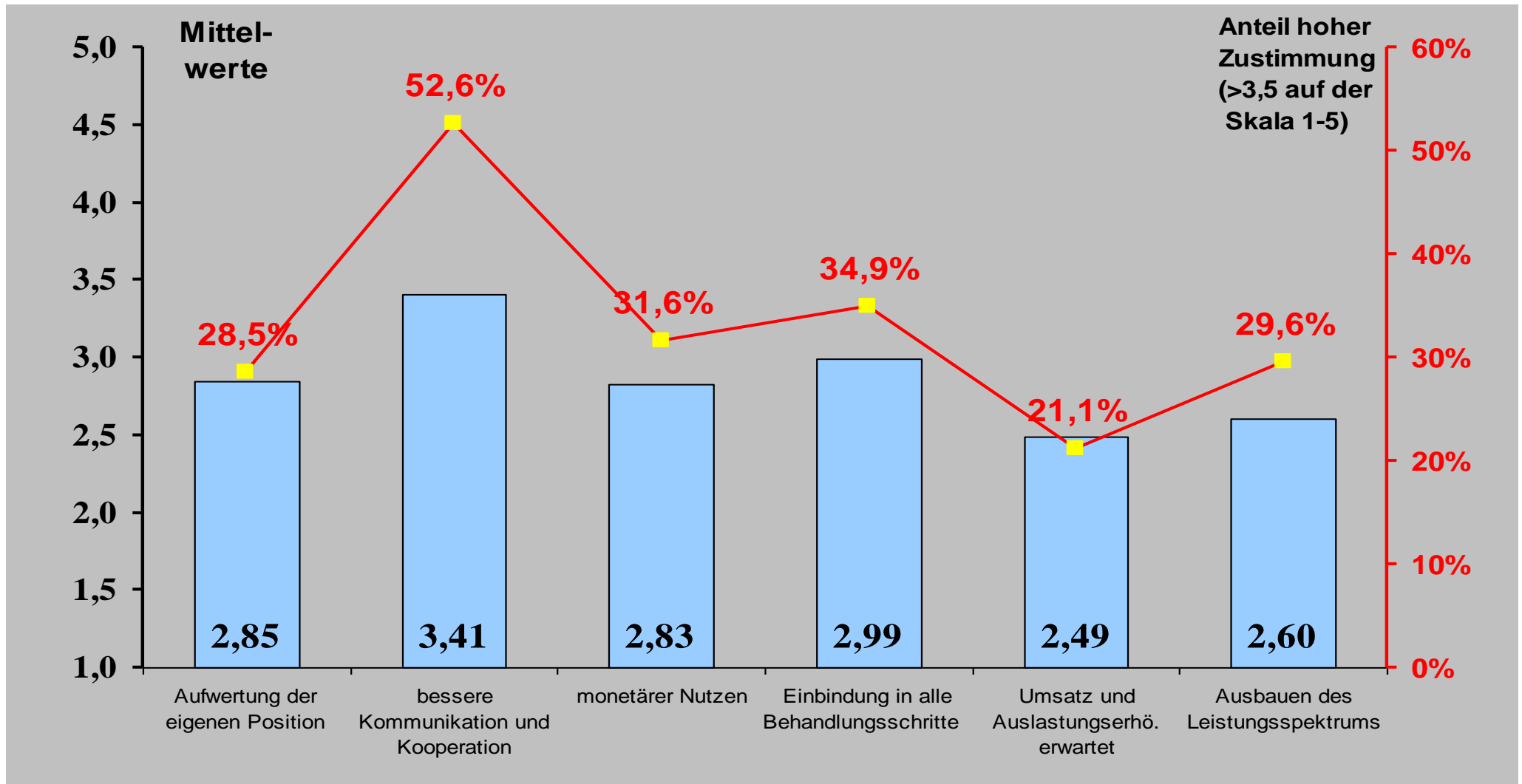
Telemonitoring – Vor- und Nachteile aus Patientensicht



Schultz/Gemünden/Salomo, Akzeptanz der Telemedizin – 1. Aufl., 2005

Akzeptanz der integrierten Versorgung

Positive Wertkomponenten für den Arzt



Herzlichen Dank für Ihre Aufmerksamkeit !

Institut für angewandte Telemedizin

Georgstraße 11

32545 Bad Oeynhausen

Germany

Fon.: +49 (0) 57 31 / 97-24 60

Fax: +49 (0) 57 31 / 97-24 57

Email: ifat@hdz-nrw.de

www.hdz-nrw.de

www.ifat-telemedizin.de